



SEMINAR- UND GRUPPENRÄUME



WINFRIED
HAUS

Eingebettet in die Natur des Osterzgebirges ist unser Haus ein inspirierender Ort für Seminare, Workshops und Gruppenarbeit. Unsere vielseitigen Seminar- und Gruppenräume bieten Raum für konzentriertes Arbeiten, lebendigen Austausch und gemeinsames Wachsen – fern vom Alltag und doch nah am Leben. Ob Tagung, Klausur oder mehrtägiges Bildungsformat: Im Winfriedhaus entstehen Begegnungen, Ideen und Impulse, die verbinden und lange nachwirken.



Saal

Der großzügige Raum bietet Platz für bis zu 100 Personen und verfügt über moderne Moderations- und Präsentationstechnik sowie direkten Zugang zum Garten. Dank Klavier und guter Akustik eignet er sich ideal für Tagungen, Seminare und Proben.

13,8 x 9,9 m | ca. 136 m²

100 Personen

Seminarraum 1

6,9 x 10,3 m | ca. 71 m²

30 Personen



Seminarraum 2

3,8 x 10,3 m | ca. 39 m²

15 Personen



Seminarraum 1 & 2

Der Seminarraum bietet Platz für bis zu 45 Personen und kann flexibel getrennt werden. Ausgestattet mit Beamer und Beschallungsanlage eignet er sich ideal für Tagungen, Workshops, Gruppenarbeiten und Proben.

10,8 x 10,3 m | ca. 111 m²

45 Personen



Mediationsboden

Der Meditationsboden bietet auf 100 m² Raum für kreative und innere Aktivitäten. Ideal für Yoga, spirituelle Einkehr, Chorproben, Sporteinheiten oder Impulsarbeit – ein harmonischer Ort für gemeinsames Erleben und neue Inspiration.

12,5 x 10,3 m | 128 m²

60 Personen

Gruppenraum 1 / 2

Auf jeder Etage stehen Gruppenräume mit Blick auf die Weißeritz zur Verfügung. Ideal für kleine Gruppenarbeiten oder kreative Pausen. Diese sind flexibel nutzbar – im 1. OG mit Marmorwand, im 2. OG mit Klemmbausteinwand.

6,3 x 6,7 m | ca. 42 m²

25 Personen

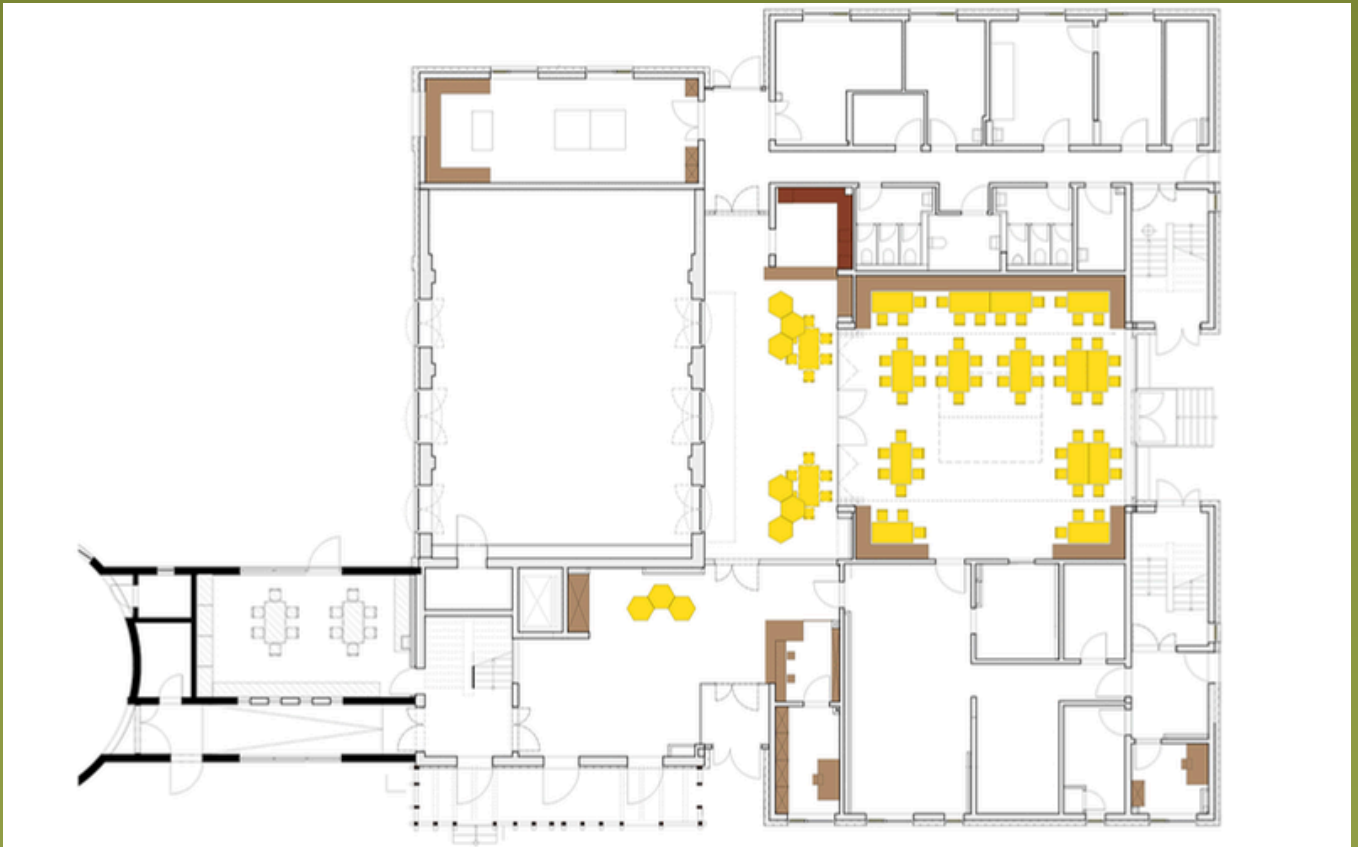


Kreativraum

Unsere Kreativitätswerkstatt bietet vielfältige Bastelangebote – von Kerzenziehen und Buttons bis Ton, Holz und Malen. Mit 20 Plätzen und viel Tageslicht ist sie ideal für Einzel- und Gruppenarbeiten.

20 Personen

Erdgeschoss



1. Obergeschoss



2. Obergeschoss



3. Obergeschoss

